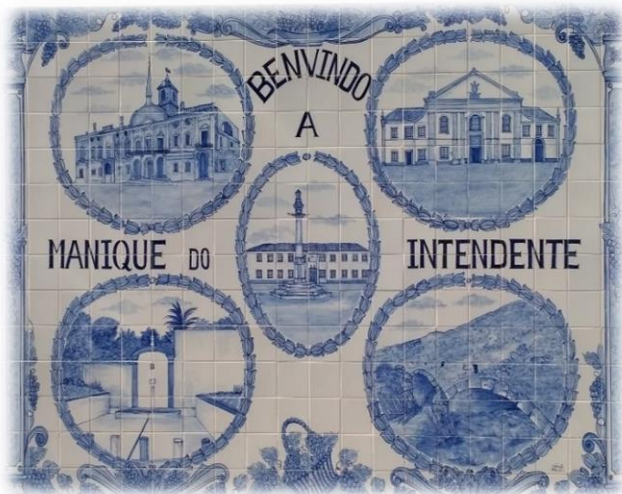




## GUIA DO ATLETA - 2023

A **Associação Trilhos dos Amigos de Pina Manique** e a **Câmara Municipal de Azambuja**, agradecem a Vossa Participação na 5ª Edição dos **TRILHOS DE PINA MANIQUE!**



Aconselhamos a leitura deste pequeno Guia que fizemos para apoiar a vossa vinda a Manique do Intendente. A estrutura do evento já está implementada no terreno e o sucesso do mesmo depende muito de nós (a organização), mas também da Alegria e boa disposição que cada Participante trará à nossa Vila.

Durante largos meses preparámos o Evento com muita dedicação e queremos muito que seja uma Festa do agrado de todos.

No próximo dia 23 de abril, todos os participantes, que vão percorrer os nossos trilhos, terão também a oportunidade de conviver durante o almoço que os nossos cozinheiros ☺ irão confeccionar, podendo, depois, desfrutar da Festa das Tasquinhas de Manique do Intendente, que para além da Excelente Gastronomia, terá grupos musicais, dança, espaço para as crianças e exposições... Este ano quem pretender terá também a oportunidade de fazer o seu batismo a cavalo... venham com tempo, de forma a poderem vivenciar uma experiência genuína, onde o divertimento e a boa disposição estarão sempre presentes, com simplicidade e com o bom sabor da terra.

**COMO CHEGAR:**



**De Lisboa ou Santarém (A1):**

- Saída A1 (Aveiras de Cima)
- Saída N366 (Alcoentre) – logo a seguir ao cruzamento para Alcoentre encontrará um cruzamento à direita com a indicação de Manique.
- Seguir sempre em frente, fazendo a subida e seguir a estrada principal até Manique do Intendente.

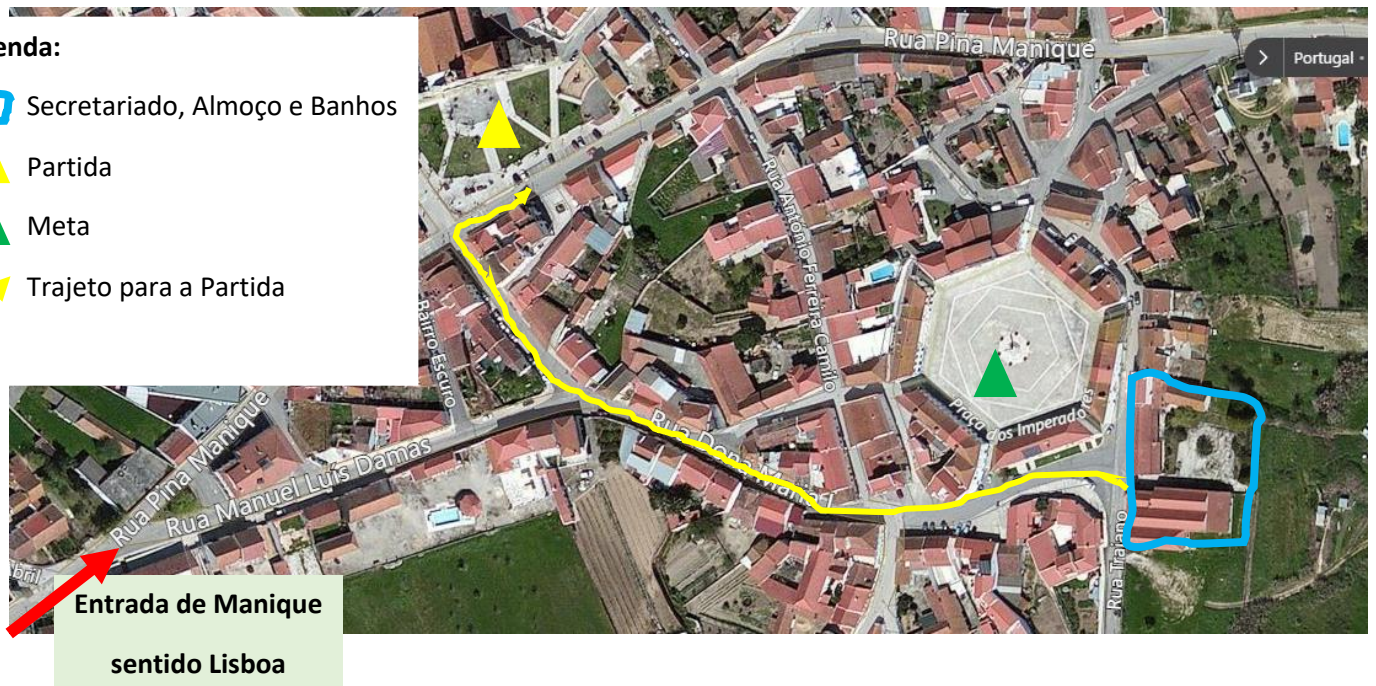
**De Rio Maior (IC2):**

- Saída IC2, virar à esquerda (Alcoentre)
- Seguir sempre em frente até Manique do Intendente.

**LOCALIZAÇÃO DAS INSTALAÇÕES:**

**Legenda:**

- Secretariado, Almoço e Banhos
- Partida
- Meta
- Trajeto para a Partida



## LEVANTAMENTO DOS DORSAIS:

- **Secretariado** (Local referido no Mapa de localizações – Adegas Pina Manique):
  - **Sexta** – 20H00 às 23H00
  - **Sábado** – 10H00 às 23H00
  - **Domingo** – 07H00 às 08H45



### Legenda:

- Secretariado

### Notas:

- No local existirá uma listagem afixada, por ordem alfabética, para consulta do número de dorsal (por motivos técnicos, a numeração enviada por email, pode sofrer alterações!!).
- Para facilitar a entrega dos kits de participação vamos ter uma área específica para entregar os dorsais às equipas mais numerosas, existindo no local uma lista a indicar quais são essas equipas.
- Como sabemos a entrega dos dorsais e respetivo kit de participante, num curto espaço de tempo é sempre um momento de alguma tensão, neste sentido, solicitamos, antecipadamente, a vossa compreensão e propomos que antecipem, o mais possível a vossa chegada a Manique do Intendente.

## MATERIAL OBRIGATÓRIO:

- **Dorsal** – colocado de forma visível durante a totalidade do percurso;
- **Depósito de água, copo ou outro recipiente** para bebidas nos abastecimentos (a organização não disponibilizará copos nos abastecimentos);
- **Telemóvel operacional** (com saldo e bateria suficientes);
- **Boa disposição e espírito de camaradagem e entreaajuda. OBRIGATÓRIO 😊**

## PREVISÕES METEOROLÓGICAS

Serão publicadas na nossa página do Facebook, nos dias anteriores.

Caso haja ocorrência de chuva nos últimos dias, o piso poderá encontrar-se escorregadio, a organização propõe, nesse caso, o uso de calçado com mais aderência, a fim de evitar algumas quedas.

## CHÃO DURO E BANHOS:

Estará disponível, mediante solicitação (via email) de local para passagem da noite de sábado para domingo.

Estão garantidos banhos de água quente para todos os atletas. Ficam perto do local da entrega de dorsais e do almoço.

**PROGRAMA – 23 de abril**

07H00 às 08H45	Levantamento dos dorsais (para quem não o fez nos dias anteriores)
08H50	Brí핑ue Ligeiro – Trail 23K e Mini Trail 13K
<b>09H00</b>	<b>Partida: Trail 23K – Mini Trail 13K – Em frente ao Palácio de Pina Manique</b>
09H10	Aquecimento para a Caminhada
09H25	Brí핑ue Ligeiro – Caminhada
<b>09H30</b>	<b>Partida: Caminhada – Em frente ao Palácio de Pina Manique</b>
11H30	Abertura Almoço
14H00	Entrega de Prémios – <b>Largo dos Imperadores (Local da Meta)</b>
14H30	1ª Experiência a Cavallo – <b>Junto ao Secretariado</b>
tarde	Animação das Tasquinhas (ver programa Torricado na Praça)

**Nota:** Os brí핑ues são importantes e OBRIGATÓRIOS. Serão dadas indicações, pequenas alterações e outros conselhos úteis.

**DORSAIS**

Os dorsais terão cores diferentes consoante as modalidades:



Estas cores servirão para que facilmente os elementos da organização identifiquem qual o percurso a seguir por cada atleta na separação ou junção de percursos, neste sentido devem estar sempre visíveis ao longo do percurso.

É de enorme importância que não exista troca de percurso (Trail e Mini Trail), desde a inscrição do atleta, até à partida, sem prévia comunicação à organização.

A troca de atleta (Trail e Mini Trail) sem comunicação à organização, antes da prova, para além de impossibilitar a cobertura do seguro da prova (onde consta o nome e elementos do participante inscrito) cria dificuldades na classificação, podendo gerar situações de grande injustiça, ao classificar um participante que não fez a prova, mas o seu dorsal foi utilizado por outra pessoa sem conhecimento da organização.

É muito importante e necessário que na passagem da meta e nos controlos (sistema de chip) ao longo do percurso, o número de dorsal esteja visível.

**INFO do PERCURSO:**

**TRAIL 23 KM**



**MINI TRAIL – 13 KM**



**CAMINHADA – 10 KM**



**Notas:**

Não serão disponibilizados os tracks GPS do percurso uma vez que iremos passar em propriedades privadas.

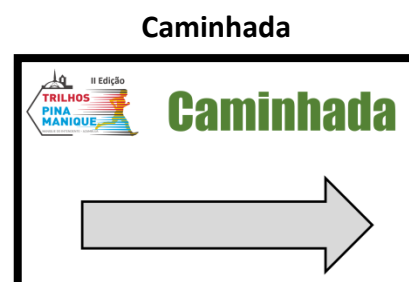
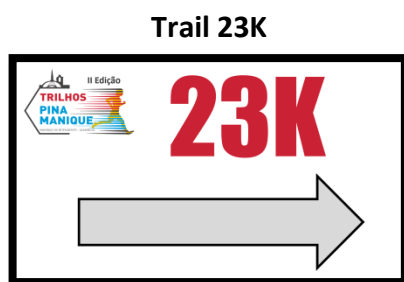
**Controlos ao longo do Percurso:**

Serão efetuados controlos de passagem, sendo obrigatório todos os participantes transportarem o Dorsal visível. **O limite de tempo para concluir as provas de Trail é de 4 horas.** Tempo a partir do qual será da inteira responsabilidade do participante a conclusão do percurso e não contando para a classificação final.

**Fitas de marcação do percurso:**



**Mudanças de direção e separação de percursos:**



**Nota:** sempre que possível existirão Voluntários nestes locais.

**Passagens de Estrada:**

Durante o percurso existirão alguns atravessamentos de Estrada alcatroada: Não havendo condicionamento do trânsito, será dada prioridade à circulação rodoviária, pelo que solicitamos a todos os participantes a maior compreensão, cuidado e cumprimento das instruções dadas pelas Autoridades e/ou “Voluntários” que estejam presentes nesses locais, a fim de contribuírem para a segurança de todos.

**CLASSIFICAÇÕES**

As classificações podem ser visualizadas, em tempo real, no seguinte link:

<https://www.trilhoperdido.com>

**CERIMÓNIA DE ENTREGA DOS PRÉMIOS**

A cerimónia de entrega dos prémios irá ocorrer às 14h00, na Praça dos Imperadores (Local da Meta).

Obrigado.

A finalizar estas linhas reiteramos o nosso agrado pela Vossa presença e solicitamos a Vossa colaboração e compreensão para que este dia seja uma festa para todos. Tudo faremos para vos agradecer, para que sintam esta nossa prova, como VOSSA.

**Nos Trilhos Pina Manique, os atletas estão sempre em 1º Lugar!!**

Após terminar a prova, tome o seu banho, almoce, beba o seu café no exterior do recinto dos Trilhos e vá fazer uma visita às Tasquinhas...viva, aprecie e participe numa festa rural, feita com tudo o que de melhor a terra tem!!!

Qualquer esclarecimento adicional, não hesite e contactar-nos em:

Web: [www.trilhospinamanique.pt](http://www.trilhospinamanique.pt)

Acompanhe a nossa página para receber mais informação:

Facebook: <https://www.facebook.com/trilhospinamanique>



Este Guia não dispensa a consulta e leitura do regulamento

